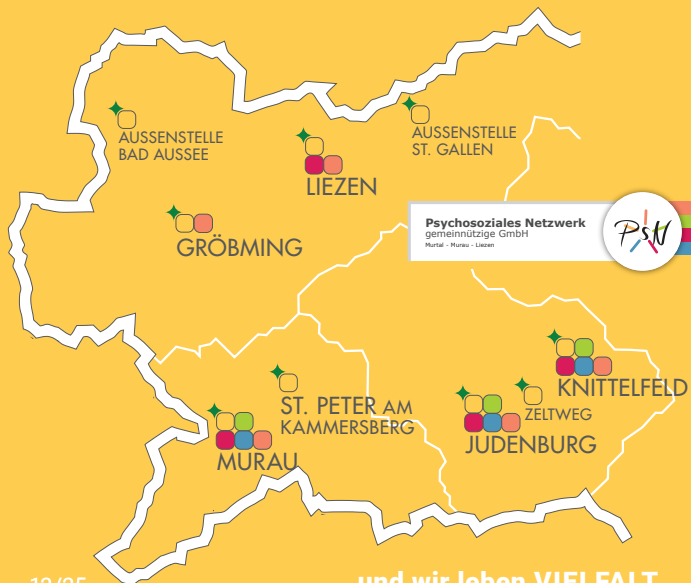


0800 44 99 33  
**Psy  
 Not.**

WIR SIND • UNTERSTÜTZER\*INNEN • HELFER\*  
 INNEN • FAMILIE • BRÜDER • SCHWESTERN •  
 HELD\*INNEN OHNE CAPE • MITARBEITER\*INNEN  
 • ZUHÖRER\*INNEN • SEELSORGER\*INNEN • KINDER  
 • MÜTTER • VÄTER • GEMEINSCHAFTLICH • SOZIAL  
 • DIVERS • SCHWARZ • WEISS • ARM • REICH • DICK  
 • DÜNN • KÄMPFER\*INNEN • EIGENBRÖTLER\*  
 INNEN • SCHULABBRECHER\*INNEN • STUDENT\*  
 INNEN • CHEF\*INNEN • ARBEITSLOSE • BERUFS-  
 TÄTIGE • DEPRESSIV • EINSAM • GRAUE MÄUSE •  
 INTROVERTIERT • EXTROVERTIERT • ALLEINERZIE-  
 HER\*INNEN • QUEER PEOPLE • OPFER • SCHRÄG  
 • COOL • BESSERWISSE\*INNEN • SCHEIDUNGS-  
 KINDER • EINWANDERER • SCHÖN • MENSCHEN



**PSD** Psychosozialer  
 Dienst  
 Liezen

Umgesetzt durch Psychosoziales  
 Netzwerk

Fronleichnamsweg 15, 8940 Liezen  
 T 0800 / 311 63 36  
 E kontakt.li@psn.or.at  
 W www.psn.or.at

Poststraße 700, 8962 Gröbming  
 T 0800 / 311 63 36  
 E kontakt.li@psn.or.at  
 W www.psn.or.at

**PSD** Psychosozialer  
 Dienst  
 Liezen



**Klinisch-psychologische  
 Diagnostik  
 Liezen / Gröbming**

**0800 44 99 33 Psy Not.** Außerhalb der Öffnungszeiten: Bei akuten Krisen  
 steht das psychiatrische Krisentelefon für die  
 Steiermark – rund um die Uhr, anonym & kostenfrei –  
 unter 0800 44 99 33 zur Verfügung.

Gefördert von:



Gefördert von:



Umgesetzt durch:



# Psychologische Diagnostik im Fokus

## Maßgeschneiderte Bewertungen durch gezielte Tests und Gespräche

### WAS IST KLINISCH-PSYCHOLOGISCHE DIAGNOSTIK?

In der klinisch-psychologischen Diagnostik erfasst eine klinische Psycholog\*in Merkmale der Persönlichkeit. Dazu werden konkrete Fragen gestellt und psychologische Tests eingesetzt. Das ist meist der Ausgangspunkt um weitere Schritte in der Behandlung zu planen.

Zu Beginn erfolgt ein ausführliches Gespräch (Anamnese), dann die Testung und schließlich ein Abschlussgespräch. Patient\*in und Überweiser\*in erhalten die Ergebnisse der Untersuchung auch schriftlich.

### WER KANN ZU KLINISCH-PSYCHOLOGISCHER DIAGNOSTIK ÜBERWEISEN?

- ♦ Allgemeinmediziner\*innen
- ♦ Psychotherapeut\*innen mit Kassenvertrag
- ♦ Fachärzt\*innen für Neurologie, Psychiatrie und Innere Medizin

### WAS BIETET KLINISCH-PSYCHOLOGISCHE DIAGNOSTIK?

Sie unterstützt die Feststellung der Krankheit (Diagnose-Erhebung) durch Einsatz von wissenschaftlich anerkannten Methoden.

Durch Gespräche und Tests können z.B. festgestellt werden

- ♦ wie sich körperliche Erkrankungen auf die Leistungsfähigkeit und Stimmungslage auswirken
- ♦ die Art einer psychischen Erkrankung und ihr Ausmaß
- ♦ wichtige Informationen für die weiter-führende Behandlung durch Ärzt\*in, Psycholog\*in bzw. Psychotherapeut\*in.

### FOLGENDE LEISTUNGEN KÖNNEN NICHT ERBRACHT WERDEN:

- ♦ Feststellung von Minderbegabungen
- ♦ Sachverständigengutachten
- ♦ Führerschein- und Waffenscheinbegutachtung

### IN UNSEREM TEAM ARBEITEN PERSONEN AUS FOLGENDEN BERUFSGRUPPEN:

- ♦ Psychologie bzw. klinische Psychologie
- ♦ Psychotherapie
- ♦ Sozialarbeit
- ♦ Psychiatrische Gesundheits- und Krankenpflege

Gemeinsam  
verstehen, gezielt  
handeln