

Die Kinder und Jugendlichen werden von einem multiprofessionellen Team begleitet, betreut und behandelt

- Klinische Psycholog*innen und Gesundheitspsycholog*innen
- Sozialarbeiter*innen
- Psychotherapeut*innen
- Fachärzt*in
- Ergotherapeut*in

Je nach Problemlage wird ein individueller Betreuungs- und Behandlungsplan entwickelt, der Angebote im psychologischen, therapeutischen oder sozialarbeiterischen Bereich umfasst und das jeweilige soziale Umfeld (Angehörige) der Kinder oder Jugendlichen miteinbezieht.

Alle Angebote sind kostenlos! Für alle Mitarbeiter*innen gilt die Verpflichtung zum Schutz Ihrer Daten entsprechend der DSGVO.

Bei Bedarf erfolgt in Absprache mit Eltern, Kindern und Jugendlichen auch die Zusammenarbeit mit Kindergärten, Schulen sowie der Kinder- und Jugendhilfe oder anderen Kooperationspartnern.



Kontakt & Öffnungszeiten

Psychosoziale Beratungsstelle Murtal

Johann-Strauß-Gasse 90, 8750 Judenburg

E-Mail: homebase.ju@psn.or.at

Außenstelle Murau

Anna-Neumann-Straße 16, 8850 Murau

E-Mail: homebase.ju@psn.or.at

Terminvereinbarung

Tel.: 03572 / 44 700 / Fax: DW 20

Mo 11:00 – 15:00 h

Di 09:00 – 13:00 h

Mi 12:00 – 16:00 h

Do 09:00 – 13:00 h

Journaldienst Murtal / Murau mit einer Fachkraft

Tel.: 03572 / 44 700 - 44

Mo 13:00 – 14:00 h

Mi 15:00 – 16:00 h

Do 09:00 – 10:00 h

www.psn.or.at

Spendenkonto:

Raiffeisenbank Zirbenland eGen
Bankstelle Judenburg
IBAN: AT67 3836 8000 0003 1930

PSN Psychosoziales Netzwerk gemn. GmbH

Wir danken für Ihre Unterstützung!

02/23



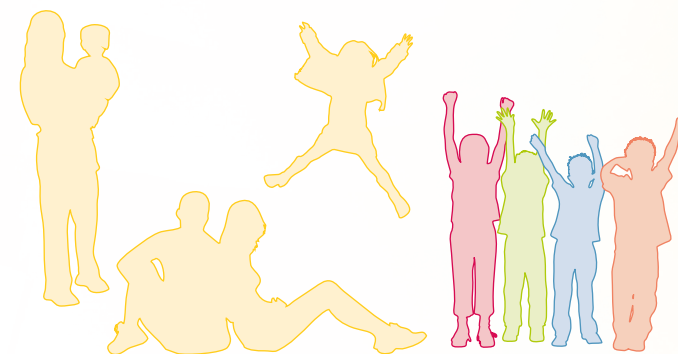
Psychosoziales Netzwerk
gemeinnützige GmbH
Murtal - Murau - Liezen



H[😊]OMEBASE

PSYCHOSOZIALE BERATUNGSSTELLE FÜR KINDER UND JUGENDLICHE

MURTAL
MURAU



ist unsere Psychosoziale Beratungsstelle für Kinder und Jugendliche. Wir sind Anlaufstelle für Kinder und Jugendliche bei psychosozialen Problemen. Wenn es in der Schule, an der Lehrstelle oder in der Familie immer schwieriger wird, hören wir zu und bieten fundierte Unterstützung in Form von Beratung, Behandlung und Therapie.

Der erste Schritt ist das Gespräch, das Formulieren der Probleme, gefolgt vom Willen zur Veränderung. Vor allem in krisenhaften Situationen brauchen Kinder und Jugendliche keine Kritiker*innen, sondern Begleiter*innen und Wegweiser*innen durch das Leben. Das gilt ganz besonders in Krisen.

HOMEbase will Kindern und Jugendlichen bis 18 sowie deren Bezugspersonen Orientierung geben, um Perspektiven für eine gute Zukunft zu entwickeln.



Kinder und Jugendliche brauchen keine Kritiker, sondern Begleiter*innen und Wegweiser*innen durch das Leben.



ANGEBOTE

- Abklärung
- Beratung, Behandlung und Therapie von Kleinkindern, Kindern, Jugendlichen und jungen Erwachsenen mit Problemen und Störungen der sozial-emotionalen Entwicklung
- Klinisch-psychologische Diagnostik (mit ärztlicher Überweisung)

Unterstützung bei:

- Problemen im Umgang mit Anforderungen
- Auffälligkeiten im Sozialverhalten
- Psychischen oder emotionalen Belastungen
- Persönlichkeitsentwicklung
- Problemen in Schule, Beruf und sozialem Umfeld

